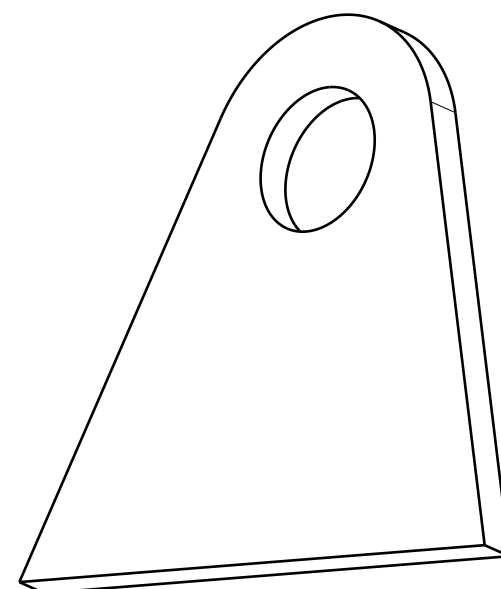
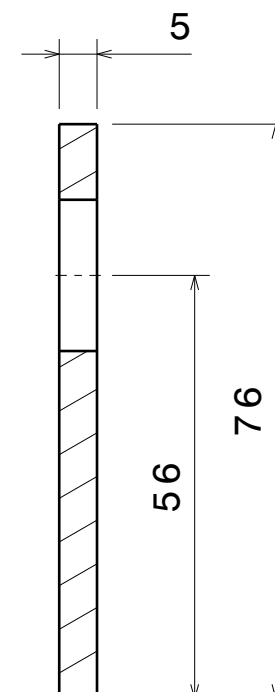


Coupe A-A



NON VALABLE POUR FABRICATION

TOLERANCES GENERALES:

Usinages = ISO 2768-mK

Soudures = ISO 13920

Etat de surface : $Ra\ 3.2$

Casser les angles vifs: $r=0,2$.

Graver le N° du plan sur une partie non fonctionnelle de la pièce.

5222		A		OREILLE		X2CrNiMo17-12-2				
N°	Ind	Nbre	Désignation			Matière		Traitement	Protection	
A	Création du document			05/05/25	mpopot		xxxx	xxxx		
Ind	Modifications			Date	Dessiné par		Vérifié par	Approuvé par		
Pour un ensemble N° 2342-5200 ,il faut								pièce(s) suivant ce plan		Masse unitaire: ---- kg
8 Chemin de la Hunière 91120 PALAISEAU TEL: (+33) 01.80.38.60.60				<div>ONERA</div> <div>THE FRENCH AEROSPACE LAB</div>				Bureau d'Etudes DMPE SRE		
ADIJE OREILLE										
Ce dessin réalisé par des moyens de CAO (Catia V5) ne peut être modifié que par le même procédé. Propriété de l'ONERA, il ne peut être détenu, reproduit ou communiqué sans son autorisation.								2342 - 5222		A
A3		CONFIDENTIALITÉ ONERA					ECH: 1 / 1		Planche: 1/1	